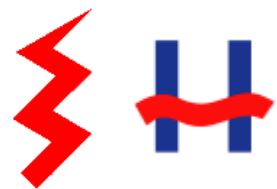


H-vene piirinmestaruus 2021

25.–26.9.2021

Jyväskylän Veneseura ry
Jyväskylä, Jyväsjärvi



1(7)

PURJEHDUSOHJEET

1 SÄÄNNÖT

- 1.1 Kilpailussa noudatetaan Purjehduksen kilpailusäännöissä määriteltyjä sääntöjä.
- 1.2 Sääntöä 44.1 muutetaan siten että kahden käännöksen rangaistus korvataan yhden käännöksen rangaistuksella.

2 TIEDOTUKSET KILPAILJOILLE

- 2.1 Tiedotukset kilpailijoille pannaan maissa viralliselle ilmoitustaululle, joka sijaitsee kilpailulautakunnan aluksella. Vesillä tiedotukset kilpailijoille annetaan kilpailulautakunnan alukselta jokaiselle veneelle erikseen. Kilpailulautakunta ilmoittaa tiedotteesta nostamalla viestilipun L.

3 MUUTOKSET PURJEHDUSOHJEISIIN

- 3.1 Mahdolliset muutokset purjehdusohjeisiin laitetaan ilmoitustaululle ennen klo 8:30:tä voimaantulopäivänään, lukuun ottamatta kilpailun aikataulun muutoksia, jotka laitetaan ilmoitustaululle ennen klo 20:tä voimaantuloaan edeltävänä päivänä.

4 MAISSA ANNETTAVAT VIESTIT

- 4.1 Maissa annettavat viestit näytetään kilpailulautakunnan aluksen kannelta.

5 KILPAILUN AIKATAULU

- 5.1 Kilpailupäivät ja purjehdukset

<i>Päivämäärä</i>	<i>Päivän 1. varoitusviesti</i>	<i>Ohjelma</i>
la 25.9.2019	10:55	max 6 ratapurjehdusta
su 26.9.2019	10:55	max 3 ratapurjehdusta + 1 matkapurjehdus
su 26.9.2019	n. 17:00	H-veneluokan palkintojenjako Juurikkasaarella

H-Veneet: Purjehditaan yhteensä 6-10 purjehdusta (max 9x rata + 1 matkakilpailu)

- 5.2 Mikäli lauantaina 25.9. viestilippu A on nostettuna maalialuksella veneiden tullessa maaliin, ei lauantaina enää purjehdita.
- 5.3 Kilpailun viimeisenä päivänä matkapurjehduksen varoitusviesti pyritään antamaan ennen klo 14:00
- 5.4 Palkintojenjako on sunnuntaina 26.9. Juurikkasaarella noin klo 17.00.

6 LUOKKIEN LIPUT

Luokkaliput ovat:

<i>Luokka</i>	<i>Lippu</i>
H	D

7 KILPAILUALUE

Liite 1 näyttää kilpailualueen sijainnin.

8 RADAT (RATAPURJEHDUKSET)

- 8.1 Liite 2 esittää ratakuviota. Lautakunta viestittää numerotaululla kierrosten määrän (1, 2, tai 3 kierrosta)
- 8.2 Rataosuuksia ei muuteta valmiusviestin jälkeen. Tämä muuttaa sääntöä PKS 33.

9 RATA (H-VEENE MATKAPURJEHDUS)

- 9.1 Matkapurjehdus purjehditaan Jyväsjärveltä Juurikkasaareen
- 9.2 Sääntö 42 ei ole voimassa Äijälänjoessa olevalla nopeusrajoitusalueella (Liite 3). Konevoiman (sähkö, polttomoottori tai vastaava) käyttö on kuitenkin kielletty.
- 9.3 Matkapurjehdusta voidaan lyhentää viestilipulla S, jolloin maali sijaitsee maalialuksen sinisellä lipulla varustetun salon ja lähimmän, maalialuksen osoittaman, selvästi havaittavan merkin välissä. Kilpailulautakunnan on pyrittävä varmistamaan, että kaikki veneet saavat tiedon lyhennyksestä.

10 MERKIT

- 10.1 Merkit 1 ja 2 ovat pyöreitä poijuja tai tetroja.
- 10.2 Lähtömerkit ovat kilpailulautakunnan viestitysalus oikeassa päässä ja pyöreä poiju vasemmassa päässä.
- 10.3 Maalimerkit ovat kilpailulautakunnan viestitysalus vasemmassa päässä ja pyöreä poiju oikeassa päässä.

11 LÄHTÖ

- 11.1 Lähtölinja on oikean pään lähtömerkkiin kiinnitetyn, oranssilla lipulla varustetun salon ja vasemman pään lähtömerkin välissä.
- 11.2 Jos vene lähtee myöhemmin kuin 5 minuuttia lähtöviestinsä jälkeen, se kirjataan ei-lähteneeksi (DNS). Tämä muuttaa sääntöjä A4 ja A5.

12 MAALI

- 12.1 Ratapurjehdusten maalilinja on vasemman pään maalimerkkiin kiinnitetyn, sinisellä lipulla varustetun salon ja oikean pään maalimerkin välissä.
- 12.2 Liite 4 esittää matkapurjehduksen maalilinjan sijainnin. Matkapurjehduksen maalilinja on Juurikkasaaren C -laiturin kärjen ja laiturin edessä olevan vihreän lateraaliwiitan välissä. Laituri on tulosuunnasta vasemmalla ja vihreä viitta oikealla puolella.

13 ENIMMÄIS- JA TAVOITEAJAT

- 13.1 Ratapurjehdusten enimmäisaika on 60 minuuttia.
- 13.2 Merkin 1 enimmäisaika on 20 minuuttia. Ellei yksikään vene ole ohittanut merkkiä 1 tämän ajan umpeutuessa, purjehdus mitätöidään.
- 13.3 Veneet, jotka eivät tule maaliin 20 minuutin kuluessa ensimmäisen, radan purjehtineen veneen maaliin tulosta, kirjataan ei maaliin tulleiksi (DNF). Tämä muuttaa sääntöjä PKS 35, A4 ja A5.
- 13.4 Ratapurjehdusten tavoiteaika on 40 minuuttia.
- 13.5 Matkapurjehduksen tavoiteaika on 120 minuuttia, enimmäisaika 5 tuntia.

14 PROTESTIT JA HYVITYSPYYNNÖT

- 14.1 Veneen pitää ilmoittaa aikeistaan protestoida kilpailulautakunnan alukselle ensimmäisen tilaisuuden tullen. Viimeistään välittömästi maaliin tultuaan.
- 14.2 Protestilomakkeita saa kilpailulautakunnan aluksesta. Protestit pitää toimittaa sinne protestien määräaikaan mennessä.
- 14.3 Protestien määräaika on 1 tunti siitä, kun päivän kaikkien purjehdusten viimeinen vene on tullut maaliin.
- 14.4 Veneille ilmoitetaan 30 minuutin kuluessa protestien määräajasta tutkinnoista, joissa he ovat asianosaisia tai nimettyjä todistajia. Tutkinnot pidetään kilpailulautakunnan aluksessa.
- 14.5 Ilmoitus kilpailulautakunnan tai protestilautakunnan protestista pannaan ilmoitustaululle säännön 61.1(b) mukaiseksi ilmoitukseksi veneelle.

15 PISTELASKU

- (a) Kun vähemmän kuin 5 purjehdusta on suoritettu, veneen kokonaispistemäärä on sen kaikista purjehduksista saamien pistemäärien summa.
- (b) Kun vähintään 5 purjehdusta on suoritettu, veneen kokonaispistemäärä on sen kaikista purjehduksista saamien pistemäärien summa, josta jätetään pois sen huonoin pistemäärä.

16 PALKINNOT

- 16.1 Kolme parasta venettä palkitaan.

17 VASTUUVAPAUTUS

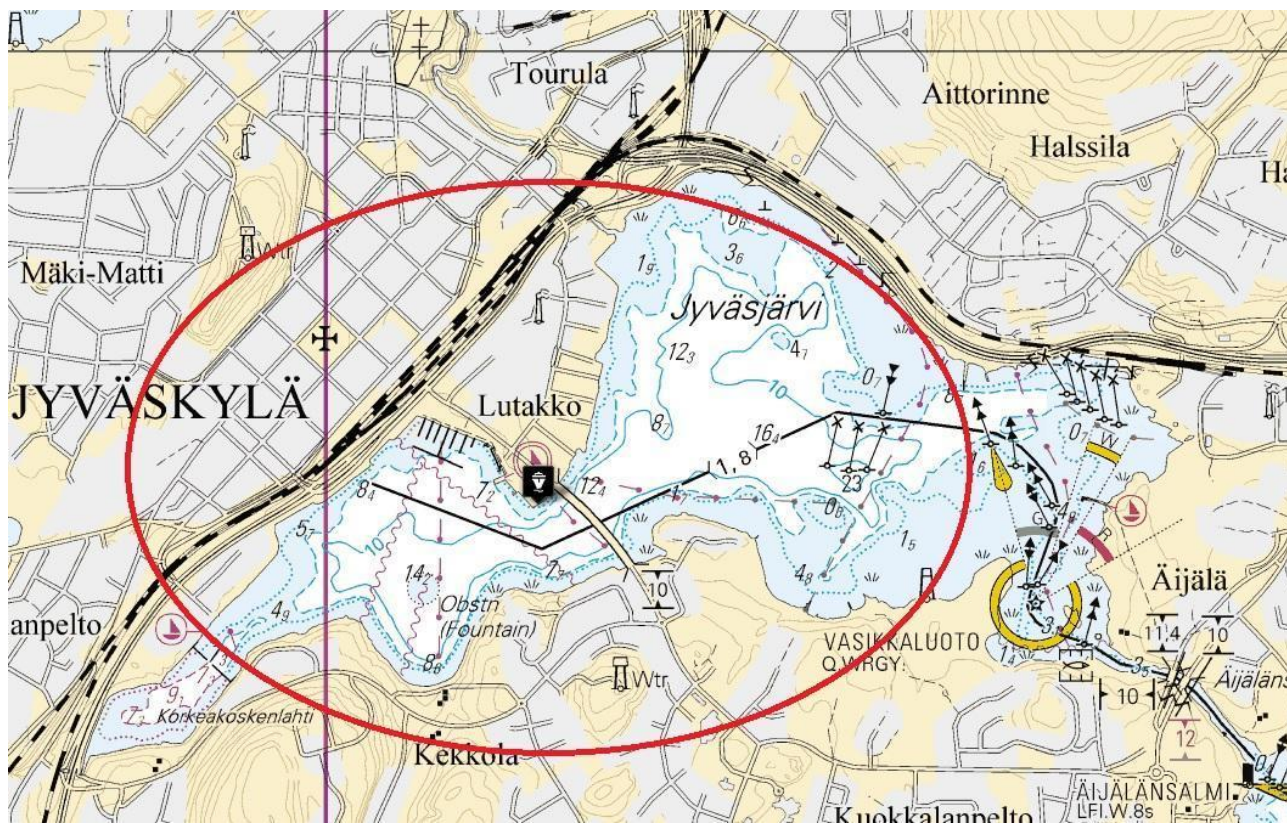
Kilpailijat osallistuvat kilpailuun täysin omalla vastuullaan. Katso sääntöä 4, Päätös kilpailla. Kilpailun järjestäjä ei ota vastuulleen mitään korvausvelvollisuutta mistään aineellisesta tai henkilövahingosta tai kuolemantapauksesta, joka tapahtuu kilpailun yhteydessä tai sitä ennen, sen aikana tai sen jälkeen.

18 VAKUUTUS

Jokaisella osallistuvalla veneellä on oltava voimassa oleva vastuuvakuutus.

LIITE 1

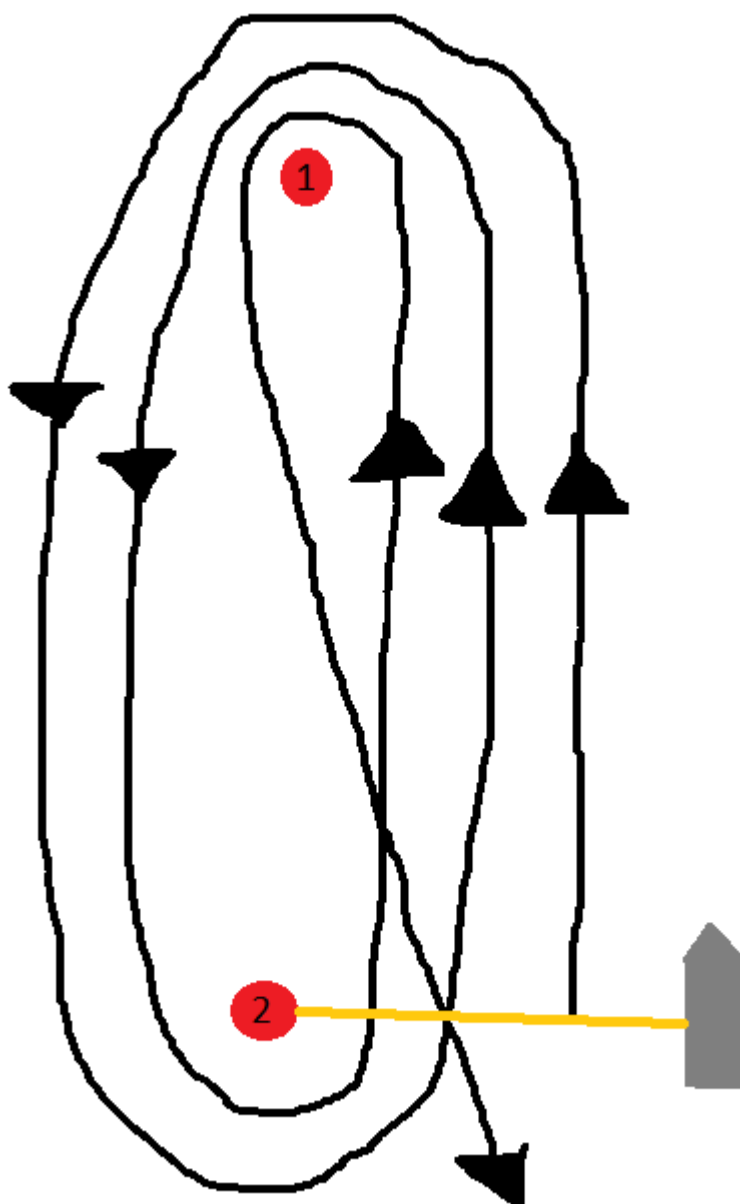
RATAPURJEHDUSTEN KILPAILUALUE



LIITE 2

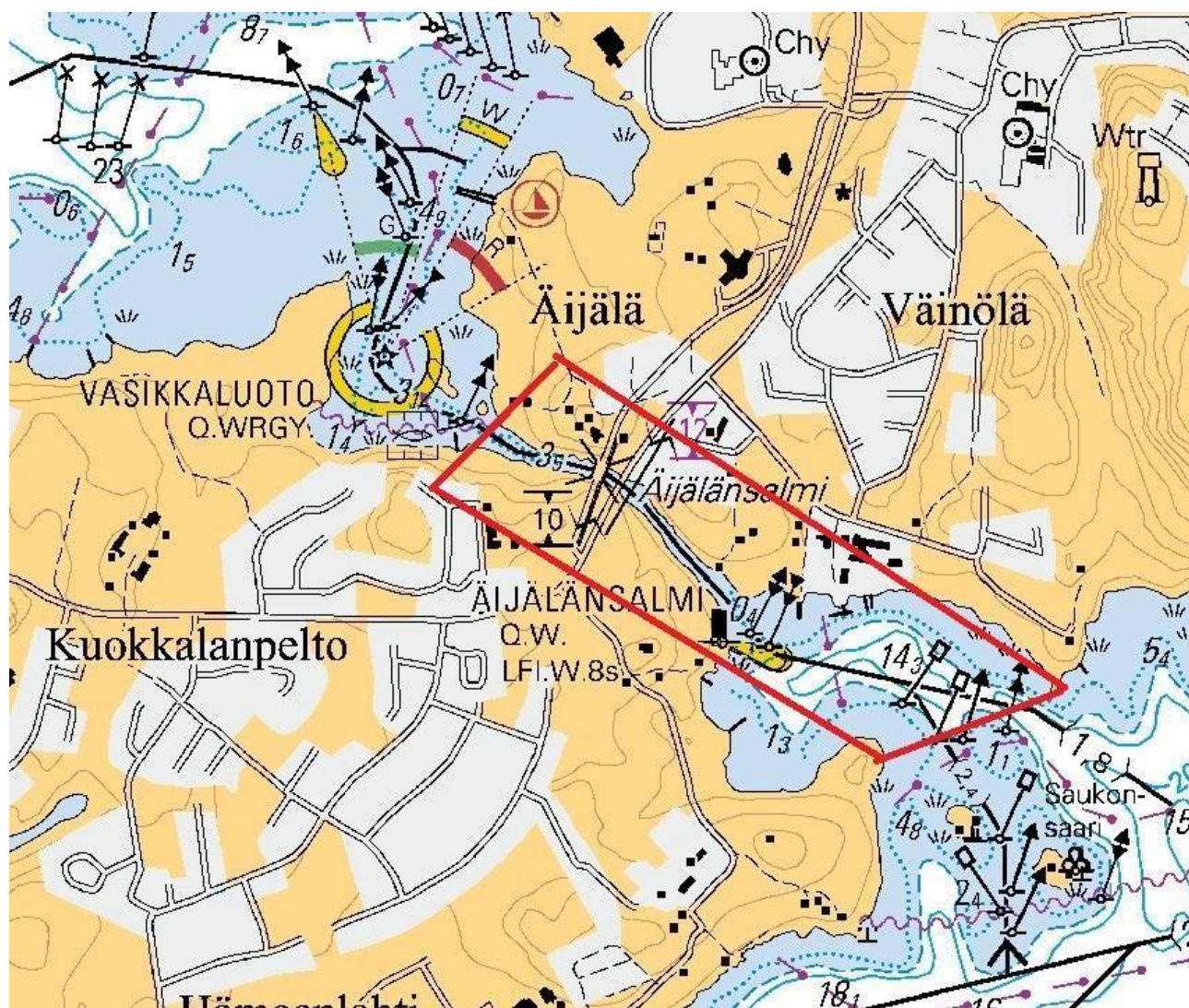
RATA

Lähtö - 1 - 2 - 1 - 2 - 1 - Maali



LIITE 3

Äijälänjoen nopeusrajoitusalue, jossa vapaa eteneminen



LIITE 4

Matkapurjehduksen maalilinjan sijainti

